



as human, for human

PARAMOUNT BED

寝ている時も。
起きる時も。

電動ベッドと身体の快適な関係をデザインする

新機構 ストレッチシステム採用

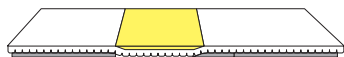
Stretch Series Mattress

[医療施設・高齢者施設用]

SYSTEM 1

ストレッチスリムマットレス

動きやすさと快適なクッション性
厚さ7cmの薄型・軽量マットレス。



マットレスが伸びて 身体のずれを軽減

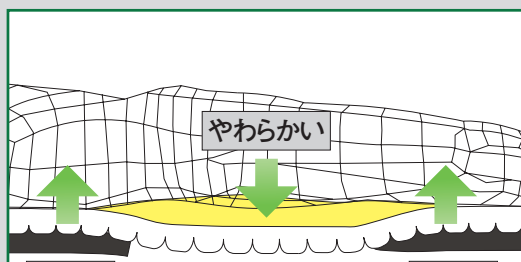
[新機構 ストレッチシステム]



マットレスが伸びやすいように、
臀部にカットリングを施しています。

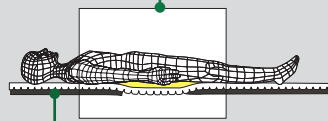
寝ている時

独自のクロスライン構造で、自然な寝姿勢を。



腰部・臀部・大腿部を 部位に合わせて支持

自然な寝姿勢を保ち快適な寝心地を実現するために、
腰部と大腿部を支えて、もっとも荷重のかかる臀部は
やわらかい素材で浮かせるように支える構造です。

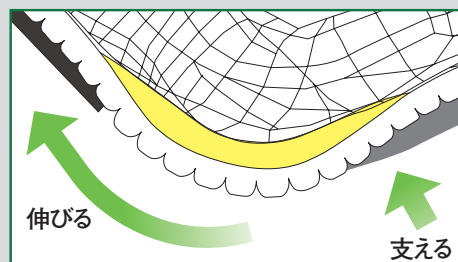


独自の2層構造で 動きやすい

ポリエステル素材とウレタンフォームを
組み合わせたパラマウントベッド独自の
構造により、寝返りが打ちやすいなど、
身体が動きやすいマットレスです。

起きる時

マットレスが伸びて、よ



波形構造が開いて マットレスが伸びる

波形構造のポリエステル素材が臀部で下層
に回り込む独自のクロスライン構造により、ベッドの
背上げの動きに合わせてマットレスが伸びて、
身体のずれを抑えます。

■清拭タイプ 幅広い細菌・ウイルスに効果を発揮する次亜塩素酸ナトリウムに対応

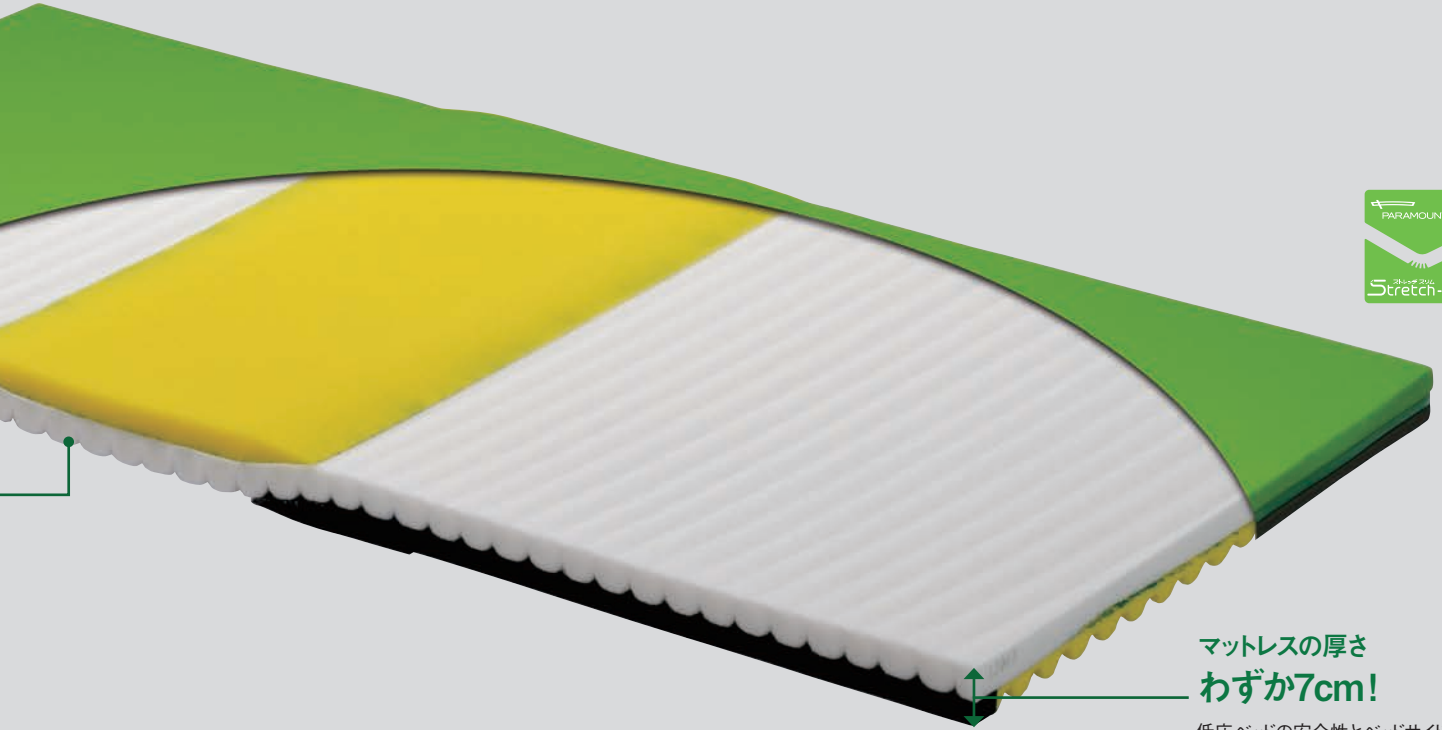
サイズ	製品コード	寸法/質量
83cm幅	KE-773S	(幅)83×(長)191×(厚)7cm(質量)5kg
91cm幅	KE-771S	(幅)91×(長)191×(厚)7cm(質量)5.5kg

※価格はすべてオープン価格です。



を両立する、

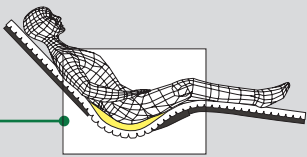
対象者の目安 (床ずれ発生リスク度)			
なし	軽度	中等度	高度
ストレッチスリム	[Progress bar]		
ストレッチフィット	[Progress bar]		
	ストレッチグライド		



マットレスの厚さ
わずか7cm!

低床ベッドの安全性とベッドサイドレールの高さを活かすことができます。軽量なので、マットレス交換やお手入れなどの労力軽減にもつながります。

り安定した起き上がり姿勢を。



アンカーサポートで
姿勢が崩れにくい

大腿部を支える硬めのウレタン素材が、ベッドの背上げをするときにアンカー効果を発揮して、身体の足側へのずれ落ちを抑えます。



電動ベッドの優れた機能を引き出す、ズレにくいマットレスです。

伸びながら曲がるキューマラインボトムとベストマッチ。ベッドもマットレスも伸びながら曲がることで、身体のずれを抑えるとともに胸部や腹部への圧迫感を軽減できます。

■通気タイプ 側地をつけたまま洗浄可能

サイズ	製品コード	寸法/質量
83cm幅	KE-773T	(幅)83×(長)191×(厚)7cm(質量)4.5kg
91cm幅	KE-771T	(幅)91×(長)191×(厚)7cm(質量)5kg

※価格はすべてオープン価格です。



SYSTEM 2

ストレッチフィットマットレス

ウレタンフォームによる
優れた体圧分散性をプラス。

上層

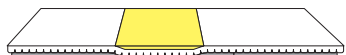


優れた体圧分散性を発揮

[プロファイル加工ウレタンフォーム]



下層

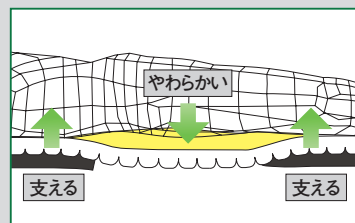


マットレスが伸びて 身体のずれを軽減

[新機構 ストレッチシステム]

寝ている時

独自のクロスライン構造で、
自然な寝姿勢を。



● 腰部・臀部・大腿部を、部位に合わせて支持

■ **清拭タイプ** 幅広い細菌・ウイルスに効果を発揮する次亜塩素酸ナトリウムに対応

サイズ	製品コード	寸法/質量
83cm幅	KE-783S	(幅)83×(長)191×(厚)9cm(質量)6kg
91cm幅	KE-781S	(幅)91×(長)191×(厚)9cm(質量)6.5kg

※価格はすべてオープン価格です。



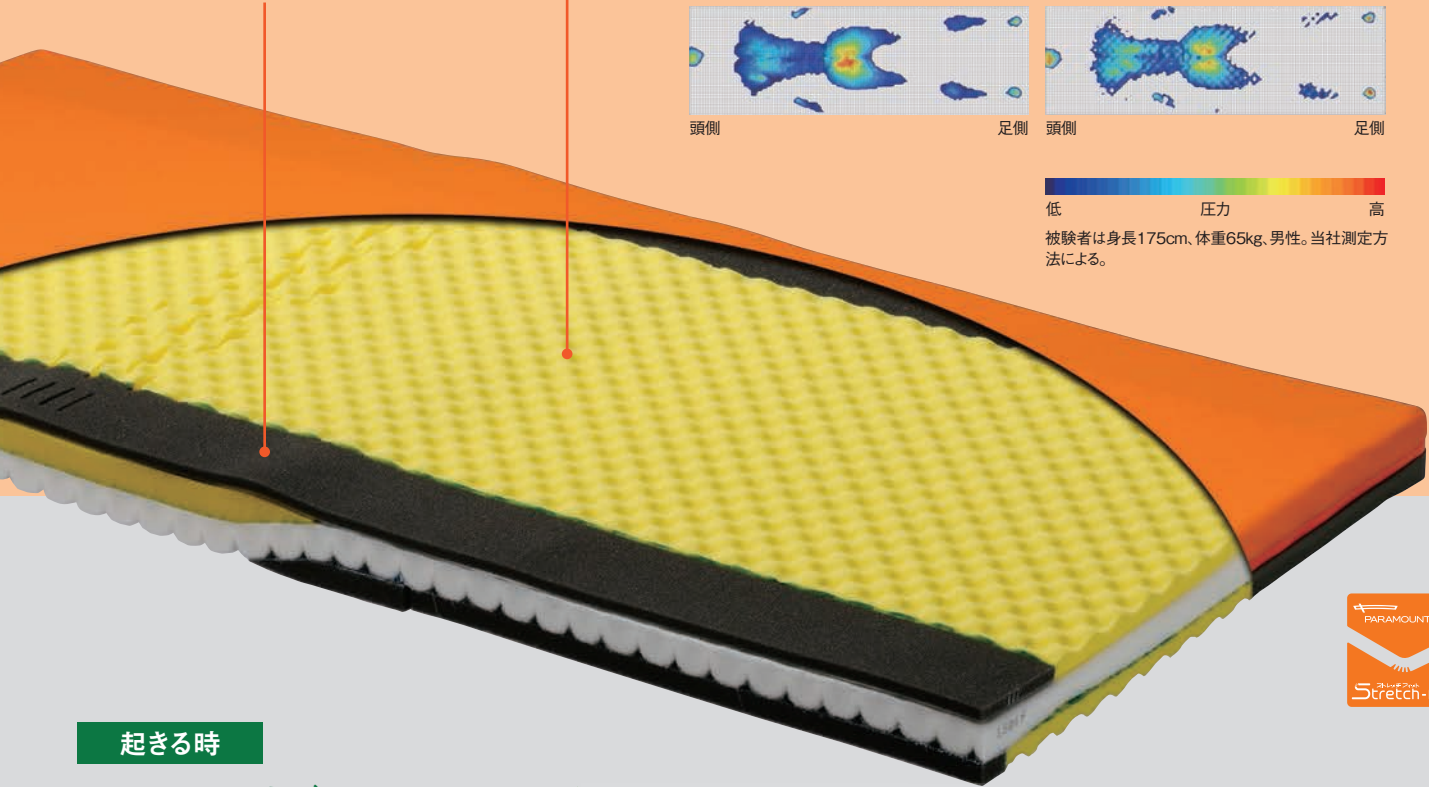
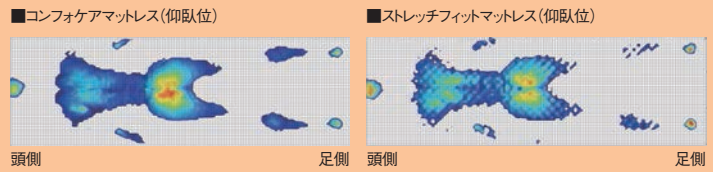
対象者の目安（床ずれ発生リスク度）			
なし	軽度	中等度	高度
ストレッチスリム			
ストレッチフィット			
		ストレッチグライド	

ストレッチシステムとウレタン層が優れた体圧分散性能を発揮

端座位姿勢を安定させやすいサイドエッジ

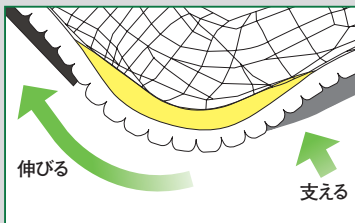
マットレスの両サイドに硬めのウレタンフォームを使用することで、端座位をとるときや、移乗するときなどに姿勢が安定しやすくなります。

プロファイル加工を施したウレタンフォームのトップクッションが、身体の突部にかかる圧力を効果的に分散します。



起きる時

マットレスが伸びて、より安定した起き上がり姿勢を。



- 波形構造が開いて、マットレスが伸びる
- アンカーサポートで、姿勢が崩れにくい



電動ベッドの優れた機能を引き出す、ズレにくいマットレスです。

伸びながら曲がるキューマラインボトムとベストマッチ。ベッドもマットレスも伸びながら曲がることで、身体のずれを抑えるとともに胸部や腹部への圧迫感を軽減できます。

通気タイプ 側地をつけたまま洗浄可能

サイズ	製品コード	寸法/質量
83cm幅	KE-783T	(幅)83×(長)191×(厚)9cm(質量)6kg
91cm幅	KE-781T	(幅)91×(長)191×(厚)9cm(質量)6.5kg



※価格はすべてオープン価格です。

SYSTEM 3

ストレッチグライドマットレス

性質の異なるウレタンフォームをさらに優れた体圧分散性を発揮。

上層



静止型マットレスで
最高クラスの体圧分散性*

[独自のCuttingを加えた2層ウレタンフォーム]

*当社マットレスラインナップ内での相対比較



下層



マットレスが伸びて
身体のずれを軽減

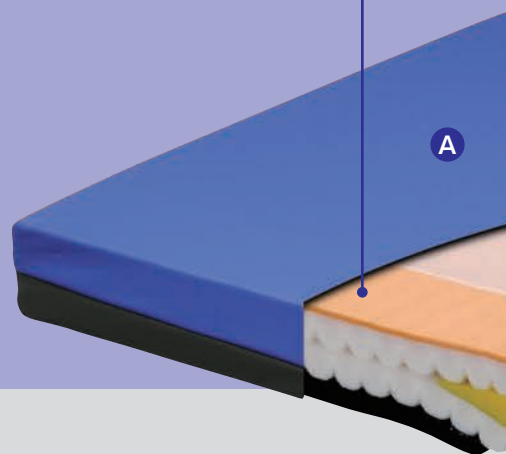
[新機構 ストレッチシステム]

新機構 グライドシート加工

ウレタンフォームには滑りのよい「グライドシート加工」を採用。ベッドの背上げをするときに身体のずれや圧迫感を軽減することで、床ずれ防止により配慮した設計です。

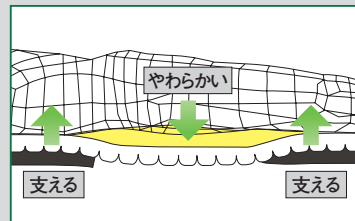
端座位姿勢を安定させやすい サイドエッジ

マットレスの両サイドに硬めのウレタンフォームを使用することで、端座位をとるときや、移乗するときなどに姿勢が安定しやすくなります。



寝ている時

独自のクロスライン構造で、
自然な寝姿勢を。



● 腰部・臀部・大腿部を、部位に合わせて支持

■ 清拭タイプ 幅広い細菌・ウイルスに効果を発揮する次亜塩素酸ナトリウムに対応

サイズ	製品コード	寸法/質量
83cm幅	KE-793S	(幅)83×(長)191×(厚)12.5cm(質量)8.5kg
91cm幅	KE-791S	(幅)91×(長)191×(厚)12.5cm(質量)9kg

※価格はすべてオープン価格です。

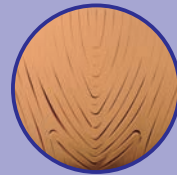
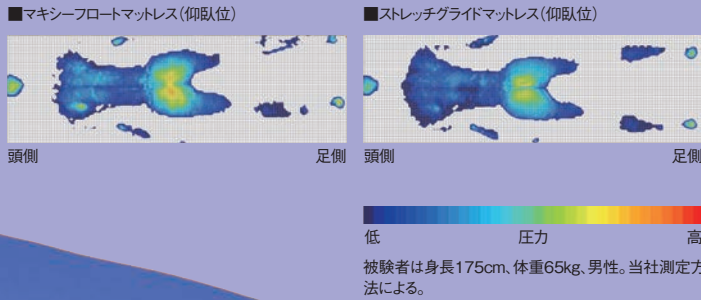


2層追加して、

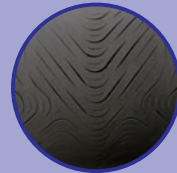
対象者の目安 (床ずれ発生リスク度)			
なし	軽度	中等度	高度
ストレッチスリム			
ストレッチフィット			
ストレッチグライド			

ストレッチシステムとウレタン層が優れた体圧分散性能を発揮

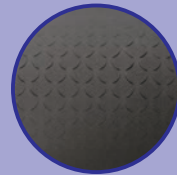
身体の部位に応じた、ウレタンフォーム素材とカットイングの組み合わせにより、静止型マットレスで最高クラスの体圧分散性能を発揮します。



A 上部部のカットイング
脊柱に対応したカットイングと、側臥位をとったときの肩に対応するカットイングを施しています。

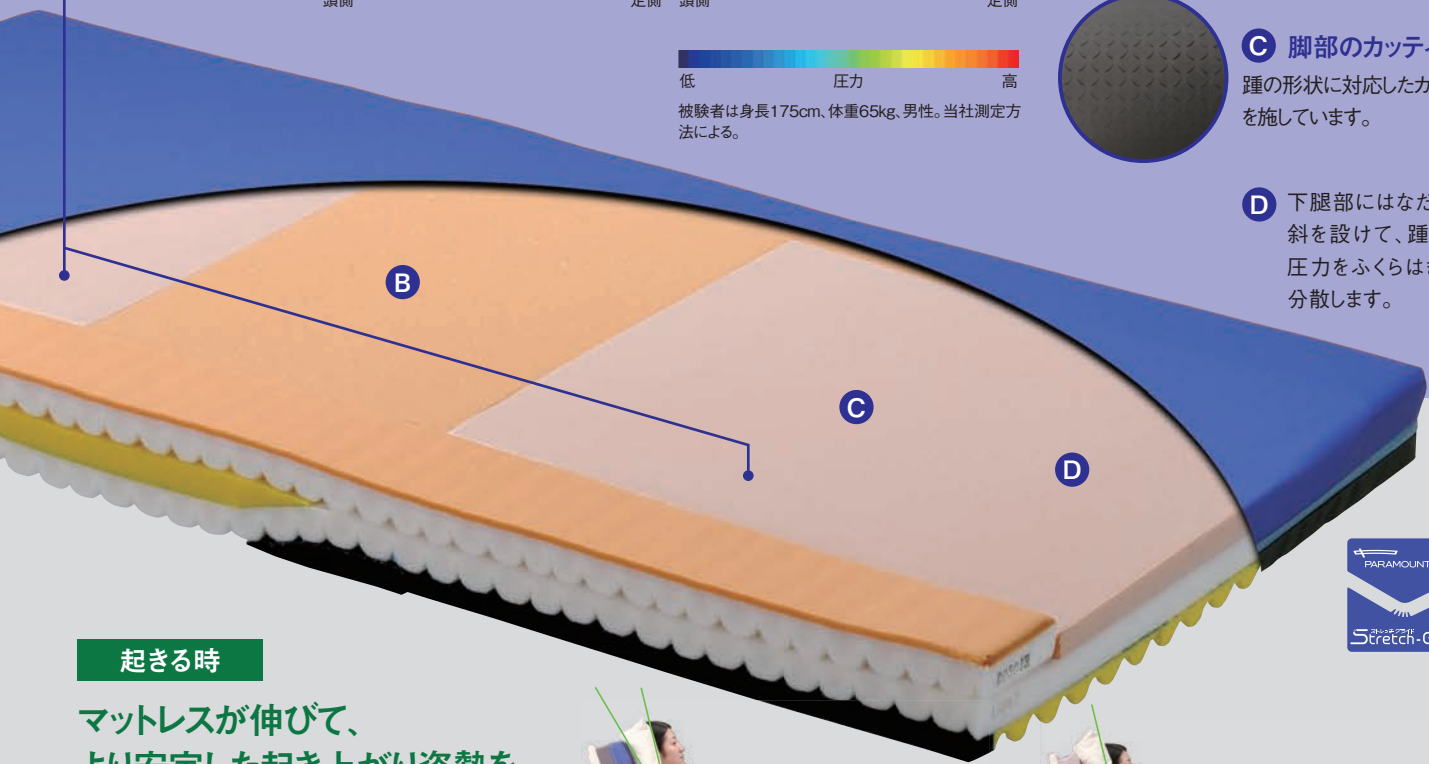


B 臀部のカットイング
仙骨に対応したカットイングと、側臥位をとったときに腸骨、大転子に対応するカットイングを施しています。



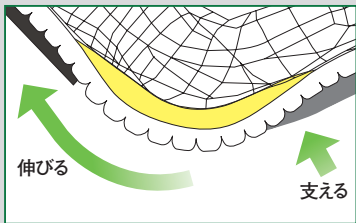
C 脚部のカットイング
踵の形状に対応したカットイングを施しています。

D 下腿部にはなだらかな傾斜を設けて、踵にかかる圧力をふくらはぎ全体に分散します。



起きる時

マットレスが伸びて、より安定した起き上がり姿勢を。



- 波形構造が開いて、マットレスが伸びる
- アンカーサポートで、姿勢が崩れにくい



電動ベッドの優れた機能を引き出す、ズレにくいマットレスです。

伸びながら曲がるキューマラインボトムとベストマッチ。ベッドもマットレスも伸びながら曲がることで、身体のずれを抑えるとともに胸部や腹部への圧迫感を軽減できます。

通気タイプ 側地をつけたまま洗浄可能

サイズ	製品コード	寸法/質量
83cm幅	KE-793T	(幅)83×(長)191×(厚)12.5cm(質量)8kg
91cm幅	KE-791T	(幅)91×(長)191×(厚)12.5cm(質量)9kg



※価格はすべてオープン価格です。

感染対策に配慮したマットレスカバー（側地）

清拭タイプ[®]（耐薬品性・防水カバー）

次亜塩素酸ナトリウム対応

通気タイプ[®]（通気・通水カバー）

側地をつけたまま洗浄可能



ストレッチスリム
マットレス

側地の表面にポリウレタンフィルムのコーティングを施し、内部への液体の浸透を防ぎ、清拭消毒に対応します。また、側地の開閉部には止水ファスナーを使用しています。

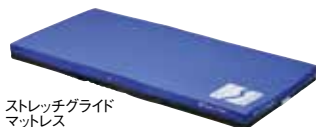
※側地には通気性がありません。
※清拭消毒に使用できる薬剤などは、取扱説明書をご覧ください。



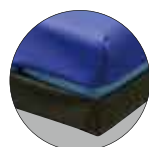
ストレッチフィット
マットレス

●材質

トップ：(基布) ポリエステル70%・
(フィルム) ポリウレタン30%
ボトム：(基布) ポリエステル65%・
(フィルム) ポリウレタン35%

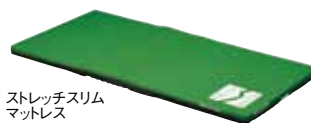


ストレッチグライド
マットレス



マットレス本体を守る
止水ファスナー

失禁や水をこぼした場合でも、
液体の浸入を抑えます。



ストレッチスリム
マットレス

マットレス全体が水を通しやすいので側地をつけたまま洗浄できます。クッション材の脱水性・通気性も高いので、乾燥時間が短くて済みます。

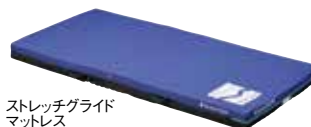
※マットレス洗浄機を使用するときは、側地をつけたまま洗浄してください。マットレス洗浄機の設定などは、取扱説明書をご覧ください。



ストレッチフィット
マットレス

●材質

ポリエステル100%

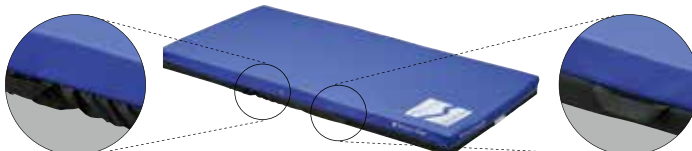


ストレッチグライド
マットレス



マットレスの伸びを考えた ギャザー付きの側地

電動ベッドの背上げを行う際に、マットレスが伸びやすいように、側地にはギャザーを設けています。



持ち運び用ハンドル

持ち運び用のハンドルを設けています。ハンドルの間隔を肩幅より少し広い約55cmに設定することで、持ち運びやすさに配慮しています。
※ストレッチスリムマットレスには、ハンドルはありません。

マットレスの特殊加工について



MRSA抗菌加工

院内感染の危険度が高いMRSA（メチシリン耐性黄色ブドウ球菌）に対して抗菌効果を発揮する特殊加工を施し、院内感染の予防に配慮しています。

【特長】

- MRSAに対して優れた抗菌効果を発揮します。
- 黄色ブドウ球菌や大腸菌などMRSA以外の雑菌に対しても抗菌効果を発揮します。
- 抗菌剤の人体への影響（皮膚刺激や経口毒性など）はありません。



抗菌・防カビ加工

一般的な抗菌加工は真菌類（カビ）に対して効果を発揮しません。抗菌・防カビ加工のマットレスは、MRSAを含む細菌類だけでなく真菌類（カビ）、酵母類にも効果を発揮し、院内感染の予防にくわえて、微生物の繁殖が原因となる不快臭の発生を予防します。

【特長】

- MRSAを含む細菌類だけでなく真菌類（カビ）、酵母類にも制圧効果があります。
- 抗菌剤は水に溶けにくく紫外線や消毒剤の影響も受けにくいので、長期間効果が持続します。
- 抗菌剤の人体への影響（皮膚刺激や経口毒性など）はありません。



難燃加工

側地とクッション材の両方に着火するまでの時間が長く、いったん着火しても燃え広がりにくい加工を施しています。



グリーン購入法適合

このマークの付いた製品は、材料・工法などで地球環境に与える負荷を減らし、グリーン購入法に基づく特定調達物品の基準を満たしています。

パラマウントベッド株式会社

本社 〒136-8670 東京都江東区東砂2丁目14番5号 ☎(03)3648-1111(代)
 東京支店 〒136-8670 東京都江東区東砂2丁目14番5号 ☎(03)3648-1171(代)
 札幌支店 〒060-0062 札幌市中央区南2条西13丁目318番地11 ☎(011)271-1181(代)
 仙台支店 〒984-0015 仙台市若林区卸町2丁目3番地の3 ☎(022)239-5211(代)
 さいたま支店 〒338-0001 さいたま市中央区上落合9丁目4番7号 ☎(048)852-0707(代)
 横浜支店 〒194-0004 東京都町田市鶴間5丁目3番33号 ☎(042)795-8800(代)
 名古屋支店 〒461-0001 名古屋市東区泉1丁目20番17号 ☎(052)963-0600(代)
 大阪支店 〒550-0001 大阪市西区土佐堀2丁目3番33号 ☎(06)6443-8791(代)
 高松営業所 〒761-8031 高松市郷東町223番1 ☎(087)881-8900(代)
 広島支店 〒733-0011 広島市西区横川町3丁目8番5号 ☎(082)293-1311(代)
 福岡支店 〒812-0013 福岡市博多区博多駅東3丁目14番20号 ☎(092)461-1131(代)

製品の仕様および外観は、改良のため予告なく変更することがあります。
最新の情報はホームページでご確認いただけます。

www.paramount.co.jp

製品のお求め、ご相談は・・・



安全に関するご注意

製品を正しく安全にお使いいただくため、ご使用前に必ず取扱説明書をお読みください。

●カタログと実際の製品の色とは、印刷の関係で多少異なる場合があります。

G18-C00592